

ご挨拶 & 今回の出題について

長らく担当を務められた紅月氏に代わり、今回より私、神無七郎が WFP 作品展の担当を務めさせて戴きます。

私は Onsite Fairy Mate で定期出題の担当を経験していますが、これは原則として1回に1作の出題でした。定期的に複数の作品を扱う経験は初めてですので、勝手が違うこともあるかもしれません。ですから、慣れるまでは「**締切厳守**」を当面の目標にして地道にやっていきたいと思えます。

さて、今回の作品展は当初投稿が1作しかなく一時はどうなることかと思いましたが、最終的には3氏より計4作の投稿があり、無事作品展開催をすることができました。作品は手数順に並べてありますが、手数と難易度は必ずしも比例しませんので、解きやすそうなものから解いてください。

解答要項

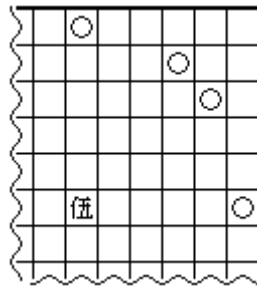
解答締切：2011年3月15日（火）
宛先：janacek789@ybb.ne.jp
メールの件名に「解答」の語句を入れて下さい。

作品投稿について

作品投稿は随時受け付けます。
（毎月15日の投稿まで当月号に掲載します。）
宛先は解答と同じ janacek789@ybb.ne.jp へ。
メールの件名に「作品投稿」の語句を入れてください。

ルール説明

- 【安南】
味方の駒が縦に並ぶと、上の駒の利きは下の駒の利きになる。
- 【協力自玉スタイルメイト】
先後協力して最短手数で攻方の王をスタイルメイト（王手は掛かっているが、合法手のない状態）にする。
- 【協力千日手】
先後協力して最短手数で初形局面に戻す。
- 【Five-Leaper 王】
玉の利きが Five-Leaper (伍と表記) となる。
Five-Leaper は距離5のマスに跳ぶ駒。



(○が伍の利き)

【協力詰】

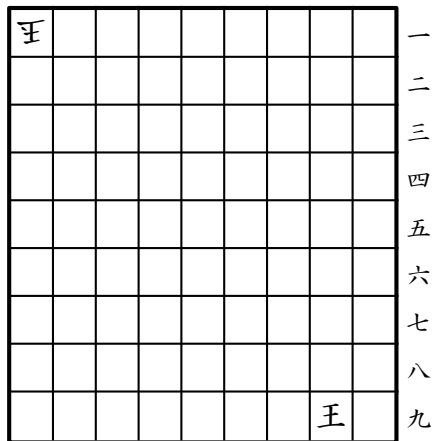
先後協力して最短手数で受方の玉を詰ます。

【強欲】

駒を取る手を優先して着手を選ぶ。

■ 30-1 神無太郎氏作

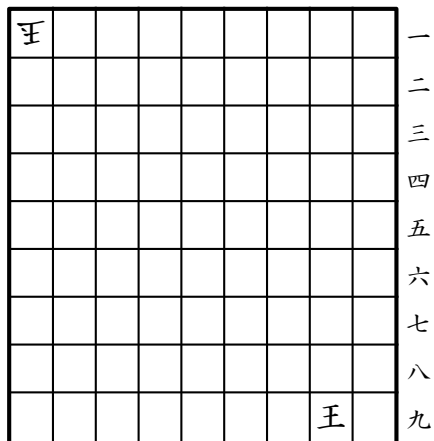
安南協力自玉スタイルメイト 12手
9 8 7 6 5 4 3 2 1



持駒 角 金 銀2

■ 30-2 神無太郎氏作

安南協力自玉スタイルメイト 14手
9 8 7 6 5 4 3 2 1



持駒 角 歩3

■ 30-3 北村太路氏作

Five-Leaper王協力千日手 32手

										一
				科						二
				歩						三
			歩		歩					四
		歩				歩		王		五
	歩	角	歩	歩	歩			歩		六
				銀						七
			香	桂	香					八
飛										九

攻方持駒なし

受方持駒なし

■ 30-4 たくぼん氏作

強欲協力詰 103手

	金	歩	科		歩	と		と	一
王	角		歩				ス		二
圭	歩		飛		香		ス	王	三
と		ス		酒		香		ス	四
	銀	王		桂	歩	と	ス		五
	香			銀			ス		六
	ス				金		龍		七
	香				銀	ス			八
角	歩				金				九

持駒なし

以上

